

Especificaciones de la EcoTank® L8180

IMPRESIÓN

Tecnología de impresión	Tecnología de inyección de tinta MicroPiezo™ Heat Free de 6 colores optimizada para impresión de fotografías
Tamaño de la gota de tinta	1,5 picolitros
Velocidad de impresión	Hasta 5.760 dpi x 1.440 dpi de resolución optimizada en varios tipos de papel
Velocidad de impresión máxima¹	Simplex: negro 32 ppm y color 32 ppm (borrador, A4/carta). Fotas a color 4" x 6" (10 cm x 15 cm): 15 segundos (borrador)
Velocidad de impresión ISO²	Simplex: negro 16 ppm y color 12 ppm (A4/carta)
Tiempo de salida de la primera página ISO	Aprox. 9 segundos negro/15 segundos color (A4/carta)

(FPOT: First Page Out Time)³

COPIAS

Velocidad de copiado ISO⁴	Negro 8 ppm y color 15 ppm (A4/carta)
Resolución máxima de copiado	600 dpi x 600 dpi
Tamaño máximo de copiado	A4/carta

ESCANEO

Tipo de escáner	Cámara plana con sensor de líneas OS de color
Velocidad de escaneo⁵	6 segundos blanco y negro/11 segundos color en PDF y tamaño A4 a 200 dpi
Área de escaneo máxima	215,9 mm x 355,6 mm
Resolución óptica/máxima	1.200 dpi/1.200 dpi x 4.800 dpi
Profundidad de color	Color: 48 bits de entrada, 24 bits de salida - Escala de grises: 16 bits de entrada, 8 bits de salida Blanco y negro: 16 bits de entrada, 1 bit de salida

IMPRESIÓN INALÁMBRICA DESDE DISPOSITIVOS INTELIGENTES

Epson Connect™	Epson Smart Panel™ App (iOS)⁶, Android™⁷, Epson Email Print™, Remote Print Driver
Otros	Apple AirPrint™, Chromecast Native Print, Mopria Print Service™

INTERFAZ Y CONECTIVIDAD

Conectividad estándar	USB de alta velocidad (compatible con USB 2.0), Ethernet 10/100, Wi-Fi 4 (IEEE 802.11 b/g/n), Wi-Fi Direct™ PictBridge
-----------------------	---

Protocolos de impresión en red	TCP/IP v4, TCP/IP v6 y LDP, IPP, PORT9100, WSD
Protocolos para gestión de redes	SNMP, HTTP, DHCP, BOOTP, IPPP, PING, DDNS, mDNS, SLP, WSD, LLTD
Seguridad WLAN	WEP 64-bit/128-bit, WPA, PSK, (TKIP, WPA2, PSK, AES), WPA3, SAE(AES)
Compatibilidad con sistemas operativos	Windows Vista®/7/8/8.1/10 (32bit, 64bit), Windows® Server 2003 (SP2) o más reciente, Mac OS X® 10.7.5 o más reciente

Entrada de memoria externa

MANEJO DE PAPEL Y MEDIOS

Tamaño máximo de impresión	Bandeja frontal 1: 215,9 mm x 297 mm Bandeja frontal 2: 5" x 7" (13 cm x 18 cm) Alimentación trasera: 329 mm x 2.000 mm Alimentación de paso directo: 329 x 2.000 mm
----------------------------	---

Tamaños para la impresión sin bordes	A3+, A3, A4, carta, oficio (215,9 mm x 355,6 mm), 11" x 17", 11" x 14", 8" x 10", 5" x 7", 4" x 6", definido por el usuario (54 mm x 86 mm - 329 mm x 2.000 mm)
--------------------------------------	---

Hojas individuales	A3 (44,1" x 7", 229 mm x 310 mm), 11" x 14" (279 mm x 355,6 mm), A4, carta, oficio (215,9 mm x 355,6 mm), oficio México (215,9 mm x 340,4 mm), oficio (214,9 mm x 315 mm), 4" x 6" (10 cm x 15 cm), 5" x 7" (13 cm x 18 cm), 8" x 10" (10 cm x 25,4 cm), media carta, 8,5" x 13" (215,9 mm x 330,2 mm), A6, ejecutivo (184,2 mm x 266,7 mm), definido por usuario (54 mm x 86 mm hasta 329 mm x 2.000 mm)
--------------------	---

Tipos de papel	Papel normal, Bright White Paper, Presentation Paper Matte, Premium Presentation Paper Matte, Premium Presentation Paper Matte Double-Sided, Velvet Fine Art Paper, Premium Photo Paper Glossy, Premium Photo Paper Semi-gloss, Photo Paper Glossy, Ultra Premium Photo Paper Glossy, Value Glossy Photo Paper, Ultra Premium Photo Paper Luster, High Quality Ink Jet Paper, Iron-On Cool Peel Transfer, sobres
----------------	--

Sobres	Nº 10 (10,5 cm x 24,1 cm)
Peso de papeles soportados	Papel normal: 64 g/m² ~ 90 g/m²; papel fotográfico: 102 g/m² ~ 300 g/m². Alimentación de paso directo: 70 g/m² ~ 500 g/m² o 1,3 mm

Área máxima de impresión (ancho x largo)	329 mm x 2.000 mm
Capacidad de carga	Bandeja frontal 1: hasta 100 hojas (A4/LTR/LGL); bandeja frontal 2: hasta 20 hojas (hasta 5" x 7"); alimentación trasera: hasta 50 hojas (hasta A3+), papel normal y bond o 6 hojas en papel fotográfico. Alimentación de paso directo: hasta 1 hoja, tamaño definido por el usuario (54 mm x 86 mm hasta 329 mm x 2.000 mm), bandeja para impresión de CD/DVD

GENERAL	
Software incluido	CD, Printer Driver, Epson Scan 2, Epson ScanSmart, Descarga Web, Epson Photo+ Epson Print Layout, Printer Driver, Meta OS
LCD	4,3" hasta a color
Dimensiones (ancho x profundidad x altura)	523 mm x 379 mm x 169 mm
Peso	11,1 kg
¿Qué hay en la caja?	Multifuncional Epson EcoTank® L8180, guía de instalación, CD con controladores, cable de alimentación, cable USB
País de origen	Indonesias
Garantía limitada extendida⁸	2 años con registro del producto
Consumo de energía (aproximado)	17 W (en modo operación)
Tensión y frecuencia nominal	EcoTank® L8180 (110V) C11CJ21301; AC 100V - 120 V/50 Hz - 60 Hz EcoTank® L8180 (220V) C11CJ21303; AC 220V - 240 V/50 Hz - 60 Hz

RENDIMIENTO DE TINTAS	
Botellas de tinta de reemplazo original Epson Premium Carriá ET	1 botella con tinta negra fotográfica rinde hasta 7.200 páginas⁹ 1 botella con tinta negra pigmentada rinde hasta 6.200 páginas⁹ 3 botellas a color (cian, magenta, amarillo) rinden hasta 6.200 páginas⁹ 1 botella con tinta gris es utilizada para impresión fotográfica⁹ La EcoTank® L8180 fue diseñada para usar exclusivamente con las botellas de tinta originales marca Epson. Epson recomienda el uso de tinta original para asegurar el mejor rendimiento y calidad de impresión y no arriesgar la garantía limitada.

INFORMACION DE PRODUCTOS	
Códigos de productos y botellas	Impresora Multifuncional Epson EcoTank® L8180 (110V) C11CJ21301 Impresora Multifuncional Epson EcoTank® L8180 (220V) C11CJ21303 Botella tinta negra pigmentada T554120-AL Botella tinta negra fotográfica T555120-AL Botella tinta cian T555220-AL Botella tinta magenta T555320-AL Botella tinta amarilla T555420-AL Botella tinta gris T555520-AL Caja de mantenimiento C9345



EcoTank® Fotográfica

Más color y definición en tus proyectos



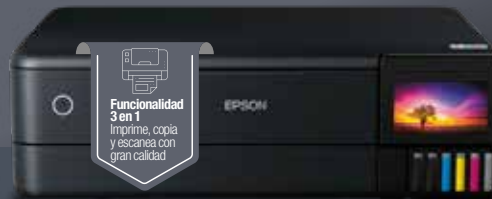
EcoTank® L8180

IMPRIME HASTA A3+ | INALÁMBRICA | COPIA | ESCANEA | ETHERNET

Conectividad avanzada
Wi-Fi 4, Wi-Fi Direct™ y red
Ethernet para grupos de trabajo



Impresión en formato ancho
A3+



Funcionalidad 3 en 1
Imprime, copia
y escanea con
gran calidad

Increíble definición de color

6 colores de tinta para una gama de color más precisa



Gradaciones notables en gris

Tinta gris y negra fotográfica para matices más definidos en tus fotos a blanco y negro



Manejo versátil de papel

con **5** bandejas



¹Unidades por minuto de tinta Epson vendidas en el mundo hasta agosto de 2020. ²Páginas máximas por minuto (PPM) se miden después de la primera página y se basan en patrones de texto, en el modo borrador, con papel común. El tiempo de impresión varía, dependiendo de la configuración del sistema, el software utilizado y la complejidad de la página. 3-La velocidad de impresión en modo de impresión en negro de un lado, de acuerdo al estándar internacional ISO ppm, norma ISO/IEC 24734. Para mayor información ir a www.latin.epson.com/velocidad 3-La velocidad de impresión FPOT se mide de acuerdo con el patrón ISO/IEC 17629 desde modo de espera con activado el lector de folios. 4-Las velocidades de copia en negro y en color se determinan de acuerdo con ISO/IEC 29183. Los tiempos de copia reales varían en función de la configuración del sistema y complejidad de la página. Para obtener más información, visita www.latin.epson.com/velocidad 5-Basado en el escaneo de un documento tamaño A4 a 200 dpi en blanco y negro y color en formato PDF, utilizando la interfaz USB. La velocidad de escaneo depende de las condiciones de la red. 6-La garantía estándar es de 0 a 3 meses sin límite de páginas y de 4 a 12 meses o 15.000 páginas (lo primero que ocurra). Para obtener 12 meses adicionales (total de 24 meses de garantía) o hasta 30.000 páginas (lo primero que ocurra), registra tu producto en un periodo máximo de 30 días a partir de la fecha de compra del producto y utiliza botellas de tinta originales Epson. Para más información sobre el programa de Garantía Extendida, visita www.latin.epson.com/garantia 7-Parte de la tinta de las botellas incluidas se utiliza para la configuración inicial por lo que los rendimientos son inferiores a los de las botellas de tinta de reemplazo. Rendimientos de las botellas de tinta de reemplazo basadas en el patrón ISO/IEC 24734 usando metodología Epson. El rendimiento de fotografías con las botellas incluidas de tinta es significativamente menor y se basan en el patrón ISO/IEC 29183 con la metodología de las botellas de tinta de reemplazo. El rendimiento de fotografías secundarias puede variar considerablemente por cuestiones que incluyen a las máquinas impresas, las configuraciones de impresión, la temperatura y la humedad. Los rendimientos pueden ser inferiores cuando no se imprime con frecuencia o al imprimir momentáneamente con un solo color de tinta. Todos los colores de tinta se usan para imprimir y para el mantenimiento de la impresora. 8-Wi-Fi CERTIFIED™, el nivel de rendimiento depende del alcance del emisor utilizado. Wi-Fi Direct™ pudiera requerir software de la impresora. 9-Better Products for a Better Future®. Para mayor información sobre los programas ambientales de Epson, visita www.epson.com

Better Products for a Better Future®
Para mayor información sobre los programas ambientales de Epson, visita www.epson.com

www.latin.epson.com

En Latinoamérica, llamar a la oficina local o a tu distribuidor autorizado. Subsidiarias de Epson:

Epson Argentina, S.R.L. (5411) 5167 0300	Epson Centroamérica (506) 2588 7800	Epson Ecuador 1-800-000-044
Epson Chile, S.A. (562) 2484 3400	Epson México, S.A. de C.V. (5255) 1323 2000	Epson Venezuela, S.R.L. (58212) 240 11 11
Epson Colombia, Ltda. (571) 523 5000	Epson Perú, S.A. (511) 418 0210	RF: J-001926869-0

Epson ECO-TANK y PrecisionCore son marcas registradas. Epson Exceed Your Vision es un logo registrado y Better Products for Better Future, Epson Connect y Epson Print son marcas comerciales de Seiko Corporation. Mac, Mac OS y OS X son marcas comerciales de Apple Inc., registradas en los EE.UU. y otros países. Wi-Fi CERTIFIED es una marca comercial de Wi-Fi Alliance®. Todos los demás productos y marcas son marcas comerciales y/o marcas registradas de sus respectivos propietarios. Epson puede ocultar y todos los derechos en estas marcas. OED: L11A00472_3/21



EcoTank® L8180

IMPRIME HASTA A3+ | INALÁMBRICA | COPIA | ESCANEA | ETHERNET



CALIDAD DE IMPRESIÓN

Increíble definición de color

6 colores de tinta para una gama de color más precisa



Gradaciones notables en gris

Tinta gris y negra fotográfica para matices más definidos en tus fotos a blanco y negro



Tinta Claria Photo HD

Fotografías con brillo y calidad excepcional



PRODUCTIVIDAD

Intuitiva aplicación Smart Panel

Fácil configuración y operación de la impresora



Alta velocidad

Hasta 32 ppm negro/color en modo borrador
Hasta 16 ppm ISO²



Imprime hasta

2.300 fotografías⁷ en color de 4" x 6"

Conectividad avanzada

Wi-Fi 4, Wi-Fi Direct[®] y red Ethernet para grupos de trabajo



Funcionalidad 3 en 1

Imprime, copia y escanea con gran calidad



Ahorro de papel

Impresión automática a doble cara (A4/carta)



Escanea tus documentos y fotos en alta calidad

Resolución de escaneo de 1.200 dpi x 4.800 dpi hasta en tamaño oficio



CREATIVIDAD

Paso directo para soportes gruesos evitando dobleces en el papel



Practicidad

Bandeja de alimentación trasera



Impresión en formato ancho

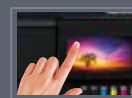
A3+

Manejo versátil de papel

con **5** bandejas

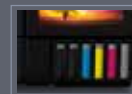


DISEÑO



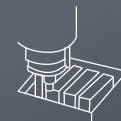
Panel táctil de 4,3"

Fácil configuración y operación sin necesidad de un PC



Tanques frontales

integrados a la impresora para visualizar los niveles de tinta



Sistema EcoFit™

Carga de tinta fácil y sin errores



Diseño estilizado y compacto

que optimiza el espacio

50 MILLONES NOS PREFIEREN*

Utiliza siempre tintas originales Epson. Protege tu impresora. Protege tu inversión.



Tranquilidad con respaldo Epson

Garantía limitada extendida de 2 años con registro del producto